



Katalog Olejów Silnikowych do Samochodów Osobowych



REPSOL

Let's invent the future





MGS Seguros

REPSOL

MOTUL

327

DREAM. DARE. LIVE IT.
france-tv sport

MOTUL 300

Guidosimplex overdrive
BFGoodrich

Damm Fundació

MGS Seguros

KH7

Spis treści

■ Innowacyjne oleje silnikowe	4
■ Główne cechy olejów silnikowych	5
■ Nowa linia produktów i opakowań	6
■ Oleje silnikowe serii Repsol Master	8
■ Oleje silnikowe serii Repsol Elite	10
■ Oleje silnikowe serii Repsol Leader	13
■ Oleje silnikowe serii Repsol Driver	15
■ Tabela przejść z dotychczasowych produktów na nowy asortyment	17
■ Innowacje i technologia	18
■ Historia aktywności sportowej Repsol	20
■ Produkcja olejów silnikowych do samochodów osobowych	22
■ Wyszukiwarka olejów Repsol	22

Innowacyjne środki smarne

Gdy wybierasz oleje silnikowe marki Repsol do samochodów osobowych zyskujesz o wiele więcej. Ponieważ oprócz produktu najwyższej jakości otrzymujesz również pewność i gwarancję jaką oferuje multienergetyczny w pełni zintegrowany koncern Repsol. Firma prowadzi działalność w zakresie poszukiwania, produkcji, rafinacji, dystrybucji i marketingu w ponad 90 krajach docierając codziennie z olejami silnikowymi do 24 milionów zadowolonych klientów. Firma jako jeden z liderów transformacji energetycznej zapewnia milionom ludzi i firmom na całym świecie najbardziej efektywne, odpowiedzialne i innowacyjne rozwiązania związane z energetyką. Nasza produkcja ropy naftowej przekracza 600 000 baryłek ropy dziennie w jednym z najbardziej nowoczesnych rafinerii w Europie. Jesteśmy pierwszą firmą z branży energetycznej, która wsparła Protokół z Kioto i postawiła sobie za cel osiągnięcie zero emisyjności do 2050 roku.



The Repsol Commitment Net Zero Emissions by 2050

Aby dostosować się do naszego celu zerowej emisji, przeprojektowaliśmy wszystkie nasze opakowania, zmniejszając zarówno ich wagę, jak i objętości, poprawiając ich wydajność w transporcie oraz stosując materiały pochodzące z recyklingu będące jednocześnie bardziej odpornymi na czynniki zewnętrzne.

Mając na celu zapewnienie naszym klientom najlepszych produktów dostosowanych do ich potrzeb, dokonaliśmy

restrukturyzacji pełnej oferty produktów przeznaczonych do pojazdów samochodowych, które mamy przyjemność zaprezentować w niniejszym katalogu.

4 linie produktów ułatwiający wybór właściwego oleju silnikowego,
który najlepiej pasuje do Twoich potrzeb i wymagań pojazdu



MASTER

LEADER

ELITE

DRIVER

Dzięki nowym opakowaniom prezentujemy nowoczesny wizerunek firmy energetycznej, a poprzez wykorzystanie materiałów pochodzących z recyklingu zmniejszamy swój ślad węglowy dla naszej planety i środowiska naturalnego.

Zmieniliśmy również nazwy produktów, aby były bardziej intuicyjne i zrozumiałe, a zmniejszona liczba linii produktowych z 7 do 4 znacznie ułatwia klientowi wybór właściwego oleju silnikowego.

Główna charakterystyka oleju silnikowego

Poziomy jakości i zatwierdzenia

Oleje silnikowe produkowane są z baz mineralnych i syntetycznych oraz dodatków jakościowych. Zarówno bazy, jak i dodatki są wybrane zgodnie z wymaganiami, których należy przestrzegać zgodnie ze specyfikacjami producentów pojazdów oraz międzynarodowych standardów jak ACEA, API lub ILSAC. Posiadanie formalnej aprobaty producentów pojazdów jest znakiem jakości. Zależy nam na oferowaniu najlepszych produktów jakie mogą nasi klienci stosować do swoich pojazdów. Dlatego posiadamy bardzo obszerny katalog zatwierdzeń w naszych olejach silnikowych.



ACEA

Europejskie Stowarzyszenie Producentów Samochodów.

Norma wskazuje minimalne właściwości wymagane do stosowania w pojazdach. W przypadku samochodu osobowego specyfikacje te dzielą się na dwie kategorie: A/B dla pojazdów benzynowych i wysokoprężnych bez filtrów cząstek stałych, a C dla pojazdów z filtrami cząstek stałych.

www.acea.be



API

Amerykański Instytut Paliw.

Specyfikacje API składają się z dwóch części : pierwsza wskazuje, czy jest to pojazd benzynowy [S] czy diesel [C], druga jest zgodna z kolejnością alfabetyczną, im późniejsza litera, tym odpowiada nowszej specyfikacji. Nowsze specyfikacje zawsze dorównują lub przewyższają jakość poprzednich, są one szczególnie istotne poza Europą.

www.api.org



Shield



Starbust

ILSAC

Międzynarodowy Komitet Doradczy ds. Specyfikacji Olejów Silnikowych.

Stworzony przez AAMA [American Automobile Manufacturing Association] oraz JAMA [Japońskie Stowarzyszenie Producentów Samochodów].

Specyfikacje ILSAC uzupełniają standardy API dla pojazdów benzynowych, odnosząc się do minimalnych poziomów zużycia paliwa.

Odkryj nasze nowe innowacyjne opakowanie olejów silnikowych

Precyzja w nalewaniu oleju

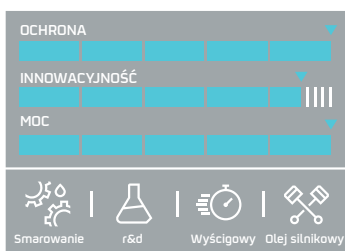
Konstrukcja naszych korków umożliwi bardziej wydajne nalewanie oleju, zapobiegając stratom w wyniku wycieku środka smarnego.

Bardziej zrównoważone opakowanie dla środowiska naturalnego

Wykonane z materiałów pochodzących z recyklingu. Nasze opakowania nadające się do recyklingu przyczyniają się do cyrkulacji surowca, minimalizują zużycie plastiku i przyczyniają się do redukcji emisji CO2.

Właściwości produktu

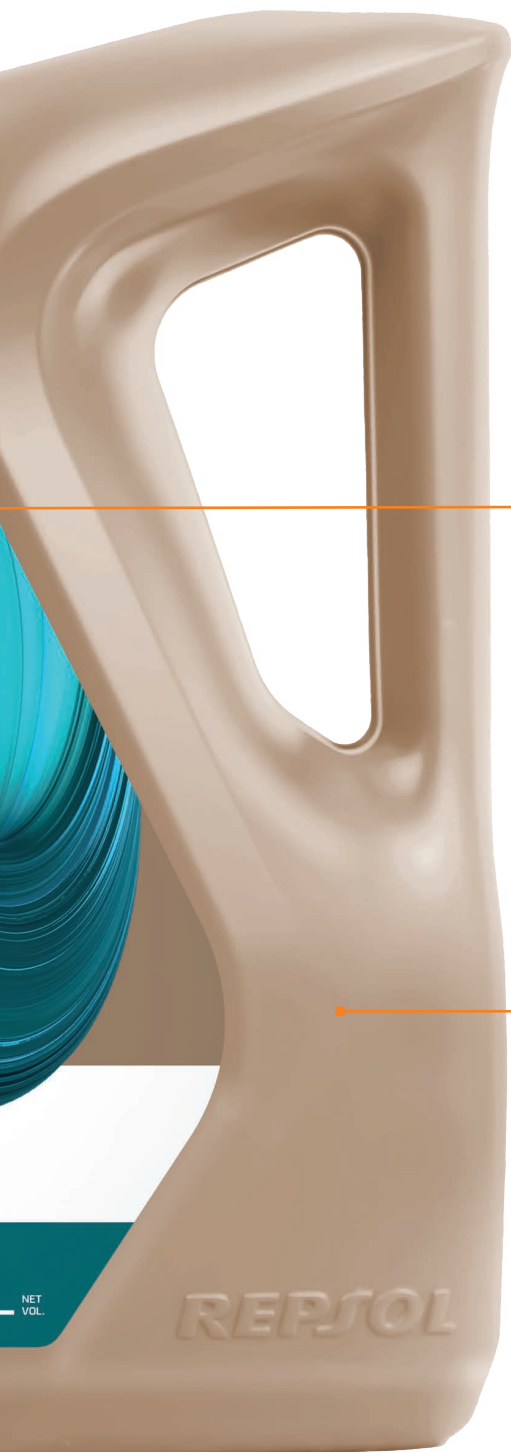
Nowe znaki i ikony informują o zaletach i zróżnicowanych właściwościach każdego produktu.



Identyfikacja produktu

Nazwa produktu i klasa lepkości





Lepsza logistyka magazynowa

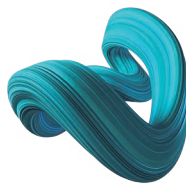
Produkt zajmuje mniej miejsca na półkach oraz w magazynach.

Innowacyjna i ergonomiczna linia opakowań

Bardziej nowoczesny wizerunek oraz lżejsze opakowanie, którego ergonomia ułatwia użytkowanie i trzymanie produktu.

Typ produktu

W celu ułatwienia identyfikacji typu produktu zastosowaliśmy kodowanie kolorami.



W pełni syntetyczny



Półsyntetyczny



Minerał

Kolor opakowania

Aby ułatwić identyfikację i typ produktu zastosowaliśmy system kodowania kolorami opakowań. Do każdej linii produktowej został przypisany inny kolor, aby łatwiej było odróżnić najbardziej odpowiedni środek smary do Twojego pojazdu.



Żółty

Antracytowy

Turkusowy

Srebrny

Oleje silnikowe serii Repsol Master

Nasza ekskluzywna i najnowocześniejsza gama produktów, znajduje się w czołówce technologii, **opracowana specjalnie dla pojazdów o wysokich mocach i osiąгах.**

Linia obejmuje produkty Racing opracowane z użyciem PAO i Ester, które są skierowane do pojazdów o dużej mocy i są wynikiem doświadczenia zdobytego przez zespoły wyścigowe Repsol. Starannie opracowana formuła zapewnia ochronę przed tarciem i zużyciem typowym dla silników o dużej mocy oraz zapobiega tworzeniu się osadów.

Są to **w pełni syntetyczne środki smarne idealne do pojazdów o dużej mocy**, które są używane codziennie w każdych warunkach eksploatacyjnych.

Linia produktów obejmuje również oleje silnikowe ECO, zaprojektowane z myślą o zapewnieniu najlepszych osiągnięć w najnowocześniejszych pojazdach, które dążą do zmniejszenia śladu węglowego i CO₂.

Dzięki niskiej lepkości i wyselekcjonowanym dodatkom uszlachetniającym produkty te umożliwiają większą oszczędność paliwa w porównaniu z tradycyjnymi środkami smarnymi.



CHARAKTERYSTYKA PRODUKTÓW REPSOL MASTER

<p>OCZYSTOŚĆ</p> <p>INNOWACYJNOŚĆ</p> <p>MOC</p> <p>SMAROWANIE R&D WYŚCIGOWE O. SILNIKOWY</p>	<p>OCZYSTOŚĆ</p> <p>Oleje o najwyższych standardach jakości, które zapewniają maksymalną ochronę silnika, zawierają najnowocześniejsze dodatki i bazy syntetyczne najwyższej jakości.</p>
<p>OCZYSTOŚĆ</p> <p>INNOWACYJNOŚĆ</p> <p>MOC</p> <p>SMAROWANIE R&D WYŚCIGOWE O. SILNIKOWY</p>	<p>INNOWACYJNOŚĆ</p> <p>Oleje silnikowe opracowane na bazie unikalnych oraz innowacyjnych olejów bazowych i dodatków. Produkty są pionierami innowacji w naszym centrum badawczym Repsol Technology Lab zajmującym się najnowocześniejszymi środkami smarnymi.</p>
<p>OCZYSTOŚĆ</p> <p>INNOWACYJNOŚĆ</p> <p>MOC</p> <p>SMAROWANIE R&D WYŚCIGOWE O. SILNIKOWY</p>	<p>MOC</p> <p>Smary maksymalizujące dostarczenie mocy silnika, przeznaczone do pojazdów o wysokich osiąгах.</p>

<p>SMAROWANIE</p> <p>Oleje silnikowe zapewniające prawidłowe smarowanie, nawet w przypadku pojazdów o dużym przebiegu.</p>	<p>R&D</p> <p>Zaprojektowane zgodnie z najsurowszymi normami w naszych centrach rozwoju produktów.</p>
<p>POJAZDY WYŚCIGOWE</p> <p>Produkty przeznaczone do jazdy w ekstremalnych warunkach, w tym specjalnie dostosowane do wyścigów.</p>	<p>OLEJ SILNIKOWY</p> <p>Olej do smarowania silnika.</p>

<p>Doskonałość techniczna</p> <p>Zaprojektowany zgodnie z najsurowszymi standardami naszych centrów rozwoju.</p>	<p>Eko + innowacja</p> <p>Nowoczesne oleje, które przyczyniają się do redukcji CO₂.</p>
<p>Wysoka wydajność</p> <p>Oleje przeznaczone do pojazdów o wysokich osiąгах</p>	<p>Niska zawartość SAPS</p> <p>Oleje do pojazdów z urządzeniami do kontroli emisji spalin [SCR, DPF].</p>

SPECYFIKACJE I APROBATY

Linia produktowa olejów Repsol Master		Typ oleju	Międzynarodowe normy		Zatwierdzenia OEM [Producenci pojazdów]
Nazwa produktu	Klasa lepkości		API/ILSAC	ACEA	
Master Racing	0W-40	W pełni syntetyczny plus estry	SN/CF		
Master Racing	5W-50	W pełni syntetyczny plus estry	SN/CF		
Master Racing	10W-60	W pełni syntetyczny plus estry	SN/CF		
Master Eco Hybrid	0W-16	W pełni syntetyczny	SP-RC, GF-6A		
Master Eco Hybrid	0W-20	W pełni syntetyczny	SP-RC, GF-6A		
Master Eco Hybrid	5W-30	W pełni syntetyczny	SP-RC, GF-6B		
Master Eco VCC	0W-20	W pełni syntetyczny	SN	A1/B1, C5	VOLVO VCC RBS0-2AE
Master Eco V	0W-20	W pełni syntetyczny		A1/B1	PORSCHE C20, VW 508.00/509.00
Master Eco P	0W-30	W pełni syntetyczny		C2	PSA B71 2312

OPAKOWANIA

Nazwa produktu	Cysterna	Paletopojemnik 1000L	Beczka 208 L	Beczka 60 L	Beczka 20 L	Opakowanie 5 L	Opakowanie 4 L	Opakowanie 1 L
Master Racing 0W-40								✓
Master Racing 5W-50							✓	
Master Racing 10W-60		✓			✓		✓	✓
Master Eco Hybrid 0W-16							✓	
Master Eco Hybrid 0W-20						✓		
Master Eco Hybrid 5W-30						✓		✓
Master Eco VCC 0W-20		✓	✓		✓	✓		✓
Master Eco V 0W-20	✓		✓	✓	✓	✓		✓
Master Eco P 0W-30		✓	✓	✓	✓	✓		✓
Master Eco F 0W-30	✓		✓		✓	✓		✓
Master Eco F 5W-20			✓		✓	✓		

Oleje silnikowe serii Repsol Elite

Wysokiej jakości syntetyczne oleje silnikowe opracowane specjalnie **do pojazdów, które wymagają produktów mających dużą ilość atestów producentów pojazdów, zwłaszcza europejskich.**

Aby ułatwić wybór w tym zakresie, rozróżniamy produkty EVOLUTION i produkty COSMOS.

- Produkty Evolution mają obniżoną zawartość popiołów siarczanowych. Znane również jako MID SAPS lub LOW SAPS, które przyczyniają się do ochrony układów oczyszczania spalin w nowoczesnych pojazdach z filtrami cząstek stałych do silników Diesla (DPF) lub filtrami cząstek stałych do benzyny (GPF).
- Oleje serii COSMOS obejmują produkty, które posiadają standardowe zawartości popiołów siarczanowych zgodnie z posiadanymi normami oraz specyfikacją techniczną.



CHARAKTERYSTYKA PRODUKTÓW REPSOL ELITE

<p>OCHRONA</p> <p>INNOWACYJNOŚĆ</p> <p>MOC</p> <p>Smarowanie R&D Maksymalna jakość O. Silnikowy</p>	<p>OCHRONA</p>	<p>Oleje o najwyższych standardach jakości, które zapewniają maksymalną ochronę silnika, zawierają najnowocześniejsze dodatki i bazy syntetyczne najwyższej jakości.</p>
	<p>APROBATY OEM</p>	<p>Gama produktów, która posiada oficjalne dopuszczenia głównych producentów pojazdów.</p>
	<p>PO JAZDY EUROPEJSKIE</p>	<p>Asortyment produktów o poziomach jakości odpowiednich dla pojazdów</p>

	<p>SMAROWANIE Oleje silnikowe zapewniające prawidłowe smarowanie, nawet w przypadku pojazdów o dużym przebiegu.</p>		<p>Niska zawartość SAPS Oleje przeznaczone do pojazdów z układami recykulacji spalin oraz systemami ich oczyszczania (SCR, DPF)</p>		<p>Badania i rozwój w zakresie maksymalnej ochrony Olej zatwierdzony przez producentów OEM</p>
	<p>R&D Zaprojektowane zgodnie z najsurowszymi normami w naszych centrach rozwoju produktów.</p>		<p>Oszczędność paliwa Produkty o właściwościach przyczyniających się do mniejszego zużycia paliwa.</p>		<p>Uniwersalność zastosowania Oleje zalecane do szerokiej gamy pojazdów.</p>
	<p>MAKSYMALNA JAKOŚĆ Oleje silnikowe najwyższej jakości, opracowane z wykorzystaniem najnowocześniejszych dodatków i olejów bazowych</p>				
	<p>OLEJ SILNIKOWY Olej do smarowania silnika</p>				

SPECYFIKACJE I APROBATY

Linia produktowa olejów Repsol ELITE		Typ oleju	Międzynarodowe Normy		Zatwierdzenia OEM [Producenti pojazdów]
Nazwa produktu	Klasa Lepkości		API/ILSAC	ACEA	
Elite Evolution DX2	5W-30	W pełni syntetyczny	SN/CF	C3	Dexos2™ [GB2D1011102] excede GM-LL-A-025 y GM-LL-B-025, MB-APPROVAL 229.51/229.52, VW 505.00/505.01
Elite Evolution C1	5W-30	W pełni syntetyczny		C1	JAGUAR CARS & LAND ROVER ST JLR.03.5005
Elite Evolution C2	5W-30	W pełni syntetyczny		C2	PSA B71 2290
Elite Evolution C3	5W-40	W pełni syntetyczny	SN/CF	C3	FIAT 9.55535 S2*, FORD WSSM2C917-A, MB-APPROVAL 229.51/229.31, [V2012.2], PORSCHE A40, VW 505.00/505.01
Elite Evolution C4	5W-30	W pełni syntetyczny		C4, C3	MB-APPROVAL 229.51/226.51, RENAULT RN0720
Elite Evolution RN	5W-30	W pełni syntetyczny		C3	RENAULT RN17
Elite Evolution V	0W-30	W pełni syntetyczny		C3	BMW LL-04, PORSCHE C30, VW 507.00/504.00
Elite Long Life 50700/50400	5W-30	W pełni syntetyczny	SN	C3	BMW LL-04*, MB-APPROVAL 229.51, PORSCHE C30, VW 507.00/504.00
Elite 50501	5W-40	W pełni syntetyczny		C3	VW 505.00/505.01
Elite Cosmos A3/B4	0W-40	W pełni syntetyczny	SN	A3/B4	MB-APPROVAL 229.5, PORSCHE A40, RENAULT RN0700/RN0710, VW 502.00/505.00
Elite Cosmos A3/B4	5W-30	W pełni syntetyczny	SL/CF	A3/B4	BMW LL-01, GM LL-B-025*, MB-APPROVAL 229.5, RENAULT RN0700/RN0710, VW 502.00/505.00
Elite Cosmos A3/B4	5W-40	W pełni syntetyczny	SN/CF	A3/B4	FIAT 9.55535 M2*, MB-APPROVAL 229.5/226.5, OPEL GM-LL-B-025*, PORSCHE A40, RENAULT RN0700/RN0710, VW 502.00/505.00
Elite Cosmos A5/B5	5W-30	W pełni syntetyczny	SL/CF	A5/B5	FORD WSSM2C913-D, RENAULT RN0700
Elite Competición	5W-40	W pełni syntetyczny	SN/CF	A3/B4	GM-LL-025, MB-APPROVAL 229.3, 226.5, PORSCHE A40, RENAULT RN0710/0700, VW 502.00/505.00

Zaleca się sprawdzenie odpowiedniej specyfikacji oraz odpowiedniego stopnia lepkości w instrukcji obsługi pojazdu.

*Poziom jakości

OPAKOWANIA

Nazwa produktu	Cysterna	Paleta- pojemnik 1000L	Beczka 208 L	Beczka 60 L	Kanister 20 L	Opakowanie 5 L	Opakowanie 4 L	Opakowanie 1 L
Elite Evolution DX2 5W-30	✓	✓	✓	✓	✓	✓	✓	✓
Elite Evolution C1 5W-30						✓		✓
Elite Evolution C2 5W-30		✓	✓			✓	✓	✓
Elite Evolution C3 5W-40	✓	✓	✓	✓	✓	✓		✓
Elite Evolution C4 5W-30	✓	✓	✓	✓	✓	✓		✓
Elite Evolution RN 5W-30						✓		✓
Elite Evolution V 0W-30	✓	✓	✓			✓		✓
Elite Long Life 50700/50400 5W-30	✓	✓	✓	✓	✓	✓	✓	✓
Elite 50501 5W-40	✓	✓	✓	✓	✓	✓	✓	✓
Elite Cosmos A3/B4 0W-40						✓		✓
Elite Cosmos A3/B4 5W-30	✓		✓			✓		✓
Elite Cosmos A3/B4 5W-40		✓					✓	✓
Elite Cosmos A5/B5 5W-30		✓	✓		✓		✓	✓
Elite Competición 5W-40	✓	✓	✓	✓	✓	✓	✓	✓
Elite Turbo Life 50601 0W-30						✓		✓
Elite Multiválvulas 10W-40		✓	✓	✓	✓	✓	✓	✓



Oleje silnikowe serii Repsol Leader

Maksymalna jakość produktów wg API i ACEA. Oleje silnikowe **opracowane dla pojazdów wymagających wysokiej jakości**, rekomendowane przez międzynarodowe organizacje, takie jak ACEA dla europejskich producentów pojazdów lub API dla amerykańskich i azjatyckich koncernów samochodowych.

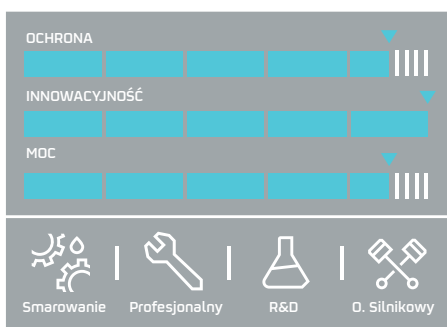
Oferta obejmuje produkty takie jak NEO, o najwyższej jakości wg API dla silników benzynowych oraz produkty posiadające ACEA dla silników benzynowych i wysokoprężnych produkowanych przez europejskich producentów pojazdów.

Produkty linii LEADER to gama stworzona dla osób, które poszukują najlepszego oleju do silnika swojego pojazdu, a także dla profesjonalistów i sklepów, którzy wymagają produktów wysokiej jakości.

Oferta zawiera również serię AUTOGAS, opracowaną specjalnie dla pojazdów współpracujących z LPG, NGV lub CNG. Kompozycja produktów zapewnia silnikowi lepsze smarowanie podczas wysokiej temperatury jednostki napędowej i większą odporność na rdzę, co wydłuża czas żywotności silnika.



CHARAKTERYSTYKA PRODUKTÓW REPSOL LEADER



OCHRONA

Oleje o najwyższych standardach jakości, które zapewniają maksymalną ochronę silnika, zawierają najnowocześniejsze dodatki i bazy syntetyczne najwyższej jakości.

NIEZAWODNOŚĆ

: Oleje produkowane zgodnie z międzynarodowymi standardami które zapewniają optymalne smarowanie Twojego silnika

GLOBALNY ZAKRES STOSOWANIA

Oleje szerokiej gamy produktów europejskich, azjatyckich i amerykańskich samochodów spełniających standardy ACEA i/lub API.



SMAROWANIE

Oleje silnikowe zapewniające prawidłowe smarowanie, nawet w przypadku pojazdów o dużym przebiegu.



PROFESJONALNY

Produkty przeznaczone dla profesjonalistów (flota pojazdów, taksówki itp.).



R&D

Zaprojektowane zgodnie z najsurowszymi normami w naszych centrach rozwoju produktów.



OLEJ SILNIKOWY

Olej do smarowania silnika.



AutoGas

Oleje zaprojektowane specjalnie dla silników współpracujących z autogazem (LPG, NGV i CNG).



Niska zawartość SAPS

Oleje przeznaczone do pojazdów z układami recykulacji spalin oraz systemami ich oczyszczania oraz kontroli (SCR, DPF)

SPECYFIKACJE I APROBATY

Linia produktowa olejów Repsol Leader		Typ oleju	Międzynarodowe Normy		Zatwierdzenia OEM (Producenti pojazdów)
Nazwa produktu	Klasa lepkości		API/ILSAC	ACEA	
Leader Neo	0W-20	W pełni syntetyczny	SP-RC, GF-6A		
Leader Neo	5W-20	W pełni syntetyczny	SP-RC, GF-6A		
Leader Neo	5W-30	W pełni syntetyczny	SP-RC, GF-6A		
Leader Neo	10W-30	W pełni syntetyczny	SP/CF, GF-6A		
Leader Neo	10W-40	W pełni syntetyczny	SP		
Leader Neo	15W-50	Półsyntetyczny	SN/CF		
Leader Neo	20W-50	Półsyntetyczny	SN/CF		
Leader TDI	15W-40	Półsyntetyczny	SL/CF	A3/B4	MB-229.1
Leader Inyección	15W-40	Półsyntetyczny	SL/CF	A3/B4	MB-229.1
Leader Súper	20W-50	Półsyntetyczny	SL/CF	A3/B4	MB-229.1
Leader A3/B4	10W-40	W pełni syntetyczny	SN/CF	A3/B4	
Leader A3/B4	15W-40	Półsyntetyczny	SL/CF	A3/B4	
Leader C2 C3	5W-30	W pełni syntetyczny	SN/CF	C2, C3	
Leader C3	5W-40	W pełni syntetyczny	SN/CF	C3	
Leader Autogas	5W-30	W pełni syntetyczny	SN	C3	
Leader Autogas	5W-40	W pełni syntetyczny	SN/CF	C3	
Leader Autogas	20W-50	Półsyntetyczny	SN		

OPAKOWANIA

Nazwa produktu	Cysterna	Paleta- pojemnik 1000L	Beczka 208 L	Beczka 60 L	Beczka 20 L	Opakowanie 5 L	Opakow. 4L	Opakow. 1L
Leader Neo 0W-20			✓					✓
Leader Neo 5W-20			✓				✓	✓
Leader Neo 5W-30		✓	✓				✓	✓
Leader Neo 10W-30			✓				✓	✓
Leader Neo 10W-40			✓				✓	✓
Leader Neo 15W-50							✓	
Leader Neo 20W-50			✓				✓	✓
Leader TDI 15W-40	✓		✓			✓		✓
Leader Inyección 15W-40			✓			✓	✓	✓
Leader Súper 20W-50			✓			✓	✓	✓
Leader A3/B4 10W-40		✓	✓	✓		✓	✓	✓
Leader A3/B4 15W-40			✓			✓		
Leader C2 C3 5W-30	✓	✓	✓			✓		✓
Leader C3 5W-40		✓	✓		✓	✓	✓	✓
Leader Autogas 5W-30						✓		✓
Leader Autogas 5W-40						✓		✓
Leader Autogas 20W-50							✓	✓

Oleje silnikowe serii Repsol Driver

Oleje silnikowe **przeznaczone do pojazdów, które wymagają podstawowej jakości API oraz wielosezonowej lub jednosezonowej lepkości.**

Bazy i dodatki zastosowane w olejach silnikowych serii DRIVER **pomagają zmniejszyć zużycie oleju** dzięki efektowi uszczelniania najbardziej zużytych części silnika, gwarantując maksymalną jego ochronę.

Asortyment DRIVER dzieli się na produkty wielosezonowe i produkty jednosezonowe.

Produkty wielosezonowe są **odpowiednie dla silników samochodów osobowych, które wymagają podstawowych poziomów jakości API.** Zapewniają wysoką odporność na rdzę optymalizując okres między wymianami oleju. W tej gamie oferujemy produkty do silników o bardzo dużym przebiegu (High Mileage), które są wykonane z baz i dodatków zmniejszających wycieki i zużycie oleju dzięki efektowi uszczelnienia.

Produkty jednosezonowe, HGX i HG, są opracowywane do silników samochodów osobowych o niższych wymaganiach jakościowych. Są wykonane z rafinowanych baz mineralnych i zawierają dodatki skutecznie zapobiegające korozji i zużyciu elementów wewnątrz silnika.



CHARAKTERYSTYKA PRODUKTÓW REPSOL DRIVER

<p>NISKIE ZUŻYCIE OLEJU</p> <p>WYTRZYMAŁOŚĆ</p> <p>Smarowanie Ekonomia Olej Silnikowy</p>	<p>NISKIE ZUŻYCIE OLEJU</p> <p>WYTRZYMAŁOŚĆ</p>	<p>Niskie zużycie oleju: Oleje o dużej lepkości i niskiej lotności, których właściwości minimalizują zużycie oleju.</p> <p>Oleje produkowane do bardzo zróżnicowanych warunków eksploatacyjnych</p>
<p>SMAROWANIE Oleje silnikowe zapewniające prawidłowe smarowanie, nawet w przypadku pojazdów o dużym przebiegu.</p>		
<p>EKONOMIA Konkurencyjne ceny produktów.</p>		
<p>OLEJ SILNIKOWY Olej do smarowania silnika.</p>		

SPECYFIKACJE I APROBATY

Linia produktowa olejów Repsol Driver		Typ oleju	Międzynarodowe Normy		Zatwierdzenia OEM [Producenci pojazdów]
Nazwa produktu	Klasa lepkości		API/ILSAC	ACEA	
Driver HGX	10W-40	Mineralny	SL		
Driver HGX	15W-40	Mineralny	SL		
Driver HGX	20W-50	Mineralny	SL		
Driver High Mileage	20W-50	Mineralny	SG/CF		
Driver High Mileage	25W-60	Mineralny	SL		
Driver Speed Synth	10W-40	Półsyntetyczny	SL/CF		
Driver HGX	SAE 40	Mineralny	SG/CF		
Driver HGX	SAE 50	Mineralny	SG/CF		
Driver HG	SAE 40	Mineralny	SB		
Driver HG	SAE 50	Mineralny	SB		

OPAKOWANIA

Nazwa produktu	CYSTERNA	Paleta- pojemnik 1000 L	Beczka 208 L	Beczka 60 L	Beczka 20 L	Opakowanie 5 L	Opakowanie 4 L	Opakowanie 1 L
Driver HGX 10W-40	✓		✓				✓	✓
Driver HGX 15W-40							✓	✓
Driver HGX 20W-50			✓				✓	✓
Driver High Mileage 20W-50	✓		✓				✓	✓
Driver High Mileage 25W-60							✓	✓
Driver Speed Synth 0W-40	✓		✓	✓	✓		✓	✓
Driver HGX SAE 40			✓				✓	✓
Driver HGX SAE 50			✓					✓
Driver HG SAE 40			✓					
Driver HG SAE 50			✓					


Tabela przejść z poprzednich produktów na nowe oleje silnikowe REPSOL

W celu ułatwienia właściwego doboru nowego oleju silnikowego poniżej przedstawiamy kompletną listę przejść z poprzedniego asortymentu na nowy.

asortyment produktów serii Master	
Carrera 0W-40	Master Racing 0W-40
Carrera 5W-50	Master Racing 5W-50
Carrera 10W-60	Master Racing 10W-60
Hybrid 0W-16	Master Eco Hybrid 0W-16
Hybrid 0W-20	Master Eco Hybrid 0W-20
Hybrid 5W-30	Master Eco Hybrid 5W-30
Elite Evolution VCC 0W-20	Master Eco VCC 0W-20
Elite Evolution Eco V 0W-20	Master Eco V 0W-20
Elite Evolution POWER 2 0W-30	Master Eco P 0W-30
Elite Evolution Eco F 0W-30	Master Eco F 0W-30
Elite Evolution Eco F 5W-20	Master Eco F 5W-20
asortyment produktów serii Elite	
Elite Evolution Long Life 5W-30	Elite Evolution DX2 5W-30
Elite Evolution Fuel Economy 5W-30	Elite Evolution C2 5W-30
Elite Evolution Power 1 5W-30	Elite Evolution C1 5W-30
Elite Evolution Power 4 5W-30	Elite Evolution C4 5W-30
Elite Long Life 50700/50400 5W-30	Elite Long Life 50700/50400 5W-30
Elite Evolution 5W-40	Elite Evolution C3 5W-40
Elite 50501 TDI	ELITE 50501 TDI 5W-40
Elite Cosmos High Performance 0W-40	Elite Cosmos A3/B4 0W-40
Elite Cosmos High Performance 5W-40	Elite Cosmos A3/B4 5W-40
Elite Cosmos F Fuel Economy 5W-30	Elite Cosmos A5/B5 5W-30
Elite Competición 5W-40	ELITE Competición 5W-40
Elite Common Rail 5W-30	Elite Cosmos A3/B4 5W-30
Elite Turbo Life 50601 0W-30	Elite Turbo Life 50601 0W-30
Elite Multiválvulas 10W-40	Elite Multiválvulas 10W-40
Elite Multitech 10W-40	Elite Multitech 10W-40
Elite Evolution RN 5W-30	Elite Evolution RN 5W-30

asortyment produktów serii Leader	
Elite Neo 0W-20	Leader Neo 0W-20
Elite Neo 5W-20	Leader Neo 5W-20
Elite Neo 5W-30	Leader Neo 5W-30
Elite Neo 10W-30	Leader Neo 10W-30
Elite Neo 10W-40	Leader Neo 10W-40
Elite Neo 15W-50	Leader Neo 15W-50
Elite Neo 20W-50	Leader Neo 20W-50
Elite TDI 15W-40	Leader TDI 15W-40
Elite Inyección 15W-40	Leader Inyección 15W-40
Elite Súper 20W-50	Leader Súper 20W-50
Premium GTI/TDI 10W-40	Leader A3/B4 10W-40
Premium Tech 5W-30	Leader C2 C3 5W-30
Premium Tech 5W-40	Leader C3 5W-40
Premium GTI/TDI 15W-40	Leader A3/B4 15W-40
Autogas 5W-40	Leader Autogas 5W-40
Autogas 5W-30	Leader Autogas 5W-30
Autogas 20W-50	Leader Autogas 20W-50
asortyment produktów serii Driver	
Performance 10W-40	Driver HGX 10W-40
Performance 15W-40	Driver HGX 15W-40
Performance 20W-50	Driver HGX 20W-50
Performance High Mileage 25W-60	Driver High Mileage 25W-60
Performance High Mileage 20W-50	Driver High Mileage 20W-50
HGX 40	Driver HGX SAE 40
HGX 50	Driver HGX SAE 50
HG 40	Driver HG SAE 40
HG 50	Driver HG SAE 50
Speed Synth 10W-40	Driver Speed Synth 10W-40

 Poprzedni produkt

 Nowy asortyment

Innowacje i technologia

W Repsol mamy **najlepszych ekspertów**, którzy ciągle opracowują unikalne produkty dla każdego pojazdu, na dziś i na przyszłość. Nasz dział techniczny opracowuje wszystkie produkty spełniając najwyższe kryteria jakości i innowacyjności. Posiadamy trzy centra rozwoju (Hiszpania, Meksyk i Indonezja) wyposażone w najnowocześniejszy sprzęt do testowania środków smarnych wymaganych na każdym rynku.

Dodatkowo posiadamy centrum badawcze Repsol Technology Lab, jeden z najnowocześniejszych prywatnych laboratoriów badawczo-rozwojowych w świecie, w którym nasi badacze nieustannie doskonalą każdy produkt, zapewniając najwyższą wydajność i jakość techniczną oraz minimalizowanie wpływu na środowisko.

Olej silnikowy jest niezbędnym produktem do utrzymania silników w optymalnych warunkach pracy i niezawodności a to wymaga coraz większej ilości technologii i złożoność w jego produkcji ze względu na większe wymagania środowiskowe i wydajnościowe samych jednostek napędowych. Z tego powodu podczas rozwoju olejów dobieramy najlepsze procesy rafinacji ropy podczas produkcji naszych własnych olejów bazowych, a to w połączeniu z stosowaniem najwyższej jakości dodatków uszlachetniających pozwala nam oferować produkty zatwierdzone przez różnych producentów samochodów i motocykli, które są gwarancją jakości i zaufania.

Nasi badacze ciągle wyprzedzają postęp technologiczny w produkcji środków smarnych, które przyczyniają się do dalszego ulepszania naszych produktów dla satysfakcji użytkowników pojazdów samochodowych.

Nasz główny cel: coraz większa ochrona silnika i jego ruchomych części (w samochodach, motocyklach i innych maszynach), poprawa jego wydajności i efektywności również w celu zmniejszenia wpływu na środowisko.

W Repsol używamy
najwyższej jakości dodatków
uszlachetniających
w recepturach naszych
środków smarnych.



Laboratorium Technologiczne Repsol jest jednym z najnowocześniejszych prywatnych centrów badawczo-technologicznych (R&D) w Hiszpanii.

Własne **R+D**

**Korporacyjne
Inwestycje**

+11
PATENTÓW
w 2020 roku

250 
ekspertów
z 18 krajów



Fundusz wyposażony w

€85

mln euro
kapitału w 17
nowych projektach
o rozwoju unikalnych
technologii

+100
Innowacji

+70
millionów
euro 

zainwestowanych w rozwój
środków smarnych w 2020

Technologia
+200
Nowych projektów

wykonywanych z zagranicznymi
partnerami na całym świecie
w celu przeprowadzenia
transformacji energetycznej



dla ochrony naszej
PLANETY

MOŻLIWOŚCI
w wielu dziedzinach,
takich jak:

- Zaawansowana mobilność
- Bio i niskie emisje
- Zaawansowana matematyka
- Geofizyka
- Nowe materiały



NOWE INNOWACJE



Jesteśmy otwarci na
wszelkie nowe projekty w
sektorze energetycznym



+ 50.000
m²

przeznaczonych na poszukiwanie
innowacji na całym świecie

+20

**WYSPECJALIZOWANYCH
LABORATORIÓW**
w różnych zakątkach świata

Repsol. 50 lat w sportach motorowych

1969

Repsol zakłada pierwszy profesjonalny team startujący w sportach motorowych



1970

Pierwsze starty w prestiżowych, międzynarodowych zawodach



1971

Debiut Repsola w Motocyklowych Mistrzostwach Świata, wspólnie z Angelem Nieto



2019

Marc Marquez zdobywa swój 8. tytuł Mistrza Świata z Repsolem

2020

Toni Bou zdobywa swój 28. Tytuł Mistrza Świata w Trialu.



2011

Pierwsze starty w akrobatyce samolotowej



2013

Marc Marquez jako najmłodszy zawodnik w historii zdobywa tytuł Mistrza Świata MotoGP [w debiutanckim sezonie]

2018

Dani Pedrosa, po 13 latach w Repsolu, zostaje „Legendą MotoGP”



2008

Repsol zdobywa mistrzowski tytuł w WTCC



Historia, która rozpoczęła się 50 lat temu

Byliśmy pionierami w Hiszpanii, stawiając na sporty motorowe, jako najlepszy poligon testowy dla naszych produktów. Dzięki zastosowaniu najbardziej zaawansowanych technologii służących opracowywaniu najwyższej jakości środków smarnych, odnosimy sukcesy, które na zawsze zapisują się w historii motosportu.





REPSOL

Let's invent the future

1990

Repsol wygrywa rajdowe mistrzostwa świata, wspólnie z Carlosem Sainzem i Luisem Moyą



1995

Mick Doohan zdobywa tytuł Mistrza Świata w klasie 500ccm dla zespołu Repsol Honda



1999

Pedro Martinez de la Rosa startuje wraz z Repsolem w Formule 1



1988

Pierwszy start w wyścigu 24h Le Mans



1999

Alex Criville zdobywa tytuł Mistrza Świata w klasie 500ccm



2008

Repsol pomaga Marcowi Marquezowi zadebiutować w wieku 15 lat w motocyklowych mistrzostwach świata



2006

Podwójny triumf w Rajdzie Dakar: Marc Coma na motocyklu i Luc Alphand w samochodzie.



2004

Laia Sanz i Takahisa Fujinami zdobywają tytuł Mistrzów Świata w trialu

2002

Repsol, wspólnie z Valentino Rossim, zdobywa swój pierwszy mistrzowski tytuł w MotoGP



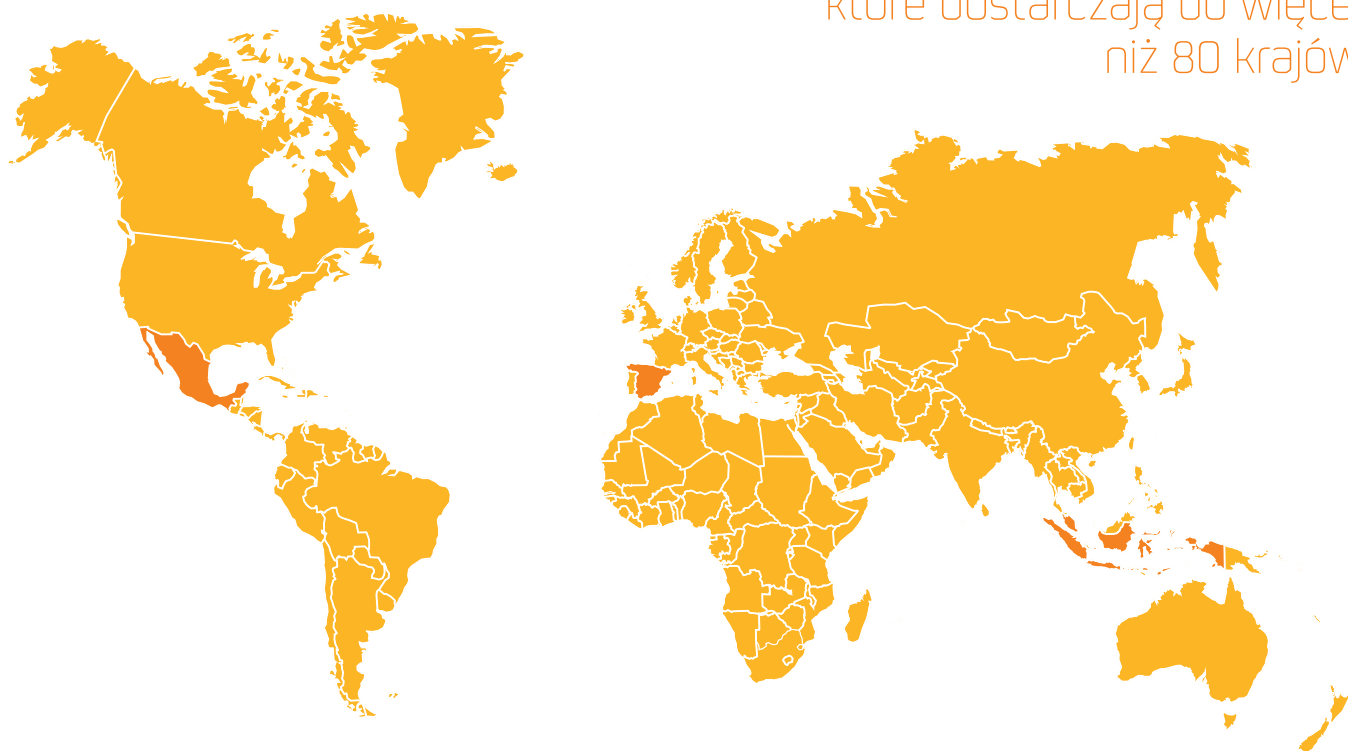
Produkcja

W firmie Repsol produkujemy i pakujemy nasze środki smarne w Hiszpanii, Meksyku, Singapurze, Indonezji i innych ośrodkach produkcji, które dostarczają środki smarne naszym klientom na całym świecie.

W celu zwiększenia dostaw produkcyjnych nabyliśmy udziały w spółkach Bardahl z zakładem w Meksyku oraz United Oil Company z zakładami w Indonezji i Singapurze. Te partnerstwa pozwalają nam wzmocnić naszą obecność zarówno w Ameryce Łacińskiej, jak i Azji Południowo-Wschodniej, zapewniając nam nowe moce produkcyjne, które umożliwiają dostawy do ponad 80 krajów.

Posiadamy również laboratoria, które analizują surowce, produkty pośrednie i oczywiście produkty końcowe przed wprowadzeniem do sprzedaży, aby spełniały najsurowsze normy Repsol, niezależnie od zakładu produkcyjnego.

W Repsol posiadamy zakłady produkujące i pakujące środki smarne na całym świecie, które dostarczają do więcej niż 80 krajów



● Kraje, które odgrywają główną rolę w produkcji asortymentu Repsol

Wyszukiwarka olejów Repsol

Uzyskaj dostęp do **Wyszukiwarki olejów Repsol**,
Znajdź idealny środek smarny do swojego pojazdu
skanując kod QR



Zeskanuj kod QR



MGS Seguros

KH7

MGS Seguros REPSOL

KH7 REPSOL

DOGGA

TXEMA HALLALOBOS AD
ISIDRE ESTEVE 04

Damm Fundació

MGS Seguros

KH7

Gulfidolimpix

overdrive



REPSOL

Let's invent the future

Strona polskiego importera produktów REPSOL: www.repsoloil.pl

autoryzowany dystrybutor

